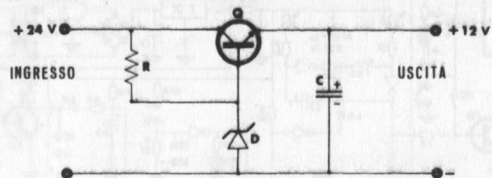


# RIDUTTORE DI TENSIONE STABILIZZATO

24V—12V 2,5A

RS 11



Questo riduttore di tensione, pur adattandosi a molteplici impieghi è particolarmente adatto ad essere montato su autocarri poiché tutte le moderne apparecchiature radio e di riproduzione sonora per autovetture prevedono una tensione di alimentazione a 12 V.

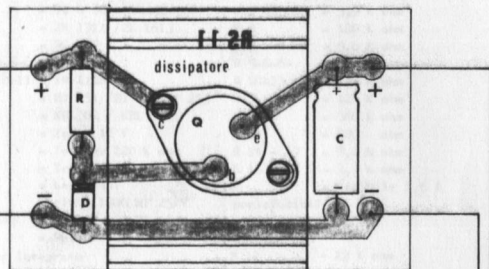
L'impiego del riduttore di tensione può essere esteso anche alle apparecchiature ricevatrici grazie alla corrente MAX di 2,5 A che è in grado di sopportare.

## Elenco componenti

- Q = 2N 3055
- D = Zener 13 V 5 W
- R = 4,70 ohm 1 W
- C = 100 MF 16 V

## Dissipatore

N° 2 Viti e dadi di fissaggio



Lato componenti

INGR.  
24V

USC.  
12V